

Bienvenidos a Nuestro Colegio

Os acompañamos paso a paso desde el momento en que elegís nuestro centro hasta el inicio del curso, para que todo el proceso sea claro, sencillo y sin dudas.





 TRÁMITES

Información Administrativa



Secretaría

Edificio principal

Plaza El Salvador, 3



Horario de Atención

Para cualquier trámite administrativo, diríjíos a secretaría



Asistencia Personalizada

Nuestro equipo está disponible para resolver todas vuestras dudas

Obtención de Claves de Educamos

Para iniciar el proceso de admisión es imprescindible disponer de las claves de acceso a Educamos.

01

Solicitud Presencial

Acudid al colegio para solicitar vuestras claves de acceso

02

Presentar Documentación

Traed vuestro DNI o pasaporte para verificar la identidad

03

Recibir Claves

Las claves son personales e intransferibles para cada familia



Importante: Las claves de Educamos son el primer paso para acceder a todos los servicios del centro.

Login

Email

Email



Password

••••••••



Sign In

Solicitud de Admisión

Una vez abierto el plazo de admisión, podéis realizar la solicitud de dos formas:

Opción Online

A través de EducamosCLM, usando vuestras claves de acceso desde cualquier dispositivo



Opción Presencial

De manera presencial en el colegio. Nuestro equipo os ayudará con todo el trámite



 **Recordad:** Poned nuestro colegio como primera opción en vuestra solicitud de admisión.



 PASO 3

Adjudicación y Matrícula



Adjudicación del Centro

Recibiréis la confirmación de plaza en nuestro colegio



Información de Documentación

Os informaremos de todos los documentos necesarios para la matrícula



Formalización

Completad la matrícula con la documentación requerida



COMUNICACIÓN

TokApp: Nuestra Plataforma de Comunicación

El colegio utiliza TokApp como sistema de comunicación interna para mantener a las familias informadas en todo momento.



Avisos y Circulares

Recibid todas las comunicaciones oficiales del centro de forma inmediata



Notificaciones Importantes

Estad al día de eventos, cambios de horario y actividades escolares



Fácil Instalación

Descargad la aplicación en vuestro móvil y proporcionad teléfono y correo electrónico



 MATERIAL ESCOLAR

Libros de Texto y Uniforme

Libros de Texto

Una vez formalizada la matrícula:

- Adquirid los libros de texto necesarios
- Solicitadlos a través de la tienda online del colegio
- La entrega se realiza directamente en el centro

Uniforme Escolar

En el colegio es obligatorio el uso de uniforme y chándal para todos los alumnos.

Consultad en secretaría los puntos de venta autorizados y las prendas requeridas.



☆ SERVICIOS

Servicios Complementarios

Para facilitar la conciliación familiar, el colegio ofrece diferentes servicios:



Comedor Escolar

Menús equilibrados y adaptados a necesidades especiales



Custodia y Aula Matinal

Horarios ampliados para facilitar la conciliación



Seguro Escolar

Cobertura completa para la tranquilidad de las familias



Actividades Extraescolares

Inglés, voleibol, clases de refuerzo y mucho más



Si deseáis hacer uso de alguno de estos servicios, preguntad en secretaría para más información.

Inicio de Curso y Horarios

Educación Infantil

Período de adaptación para
alumnado de 3 años con dos turnos
establecidos

Acceso: Calle Fernando de Rojas

La tutora indicará a cada familia el
turno correspondiente

Educación Primaria

Septiembre y junio: 9:00 – 13:00 h

Resto del curso: 9:00 – 14:00 h

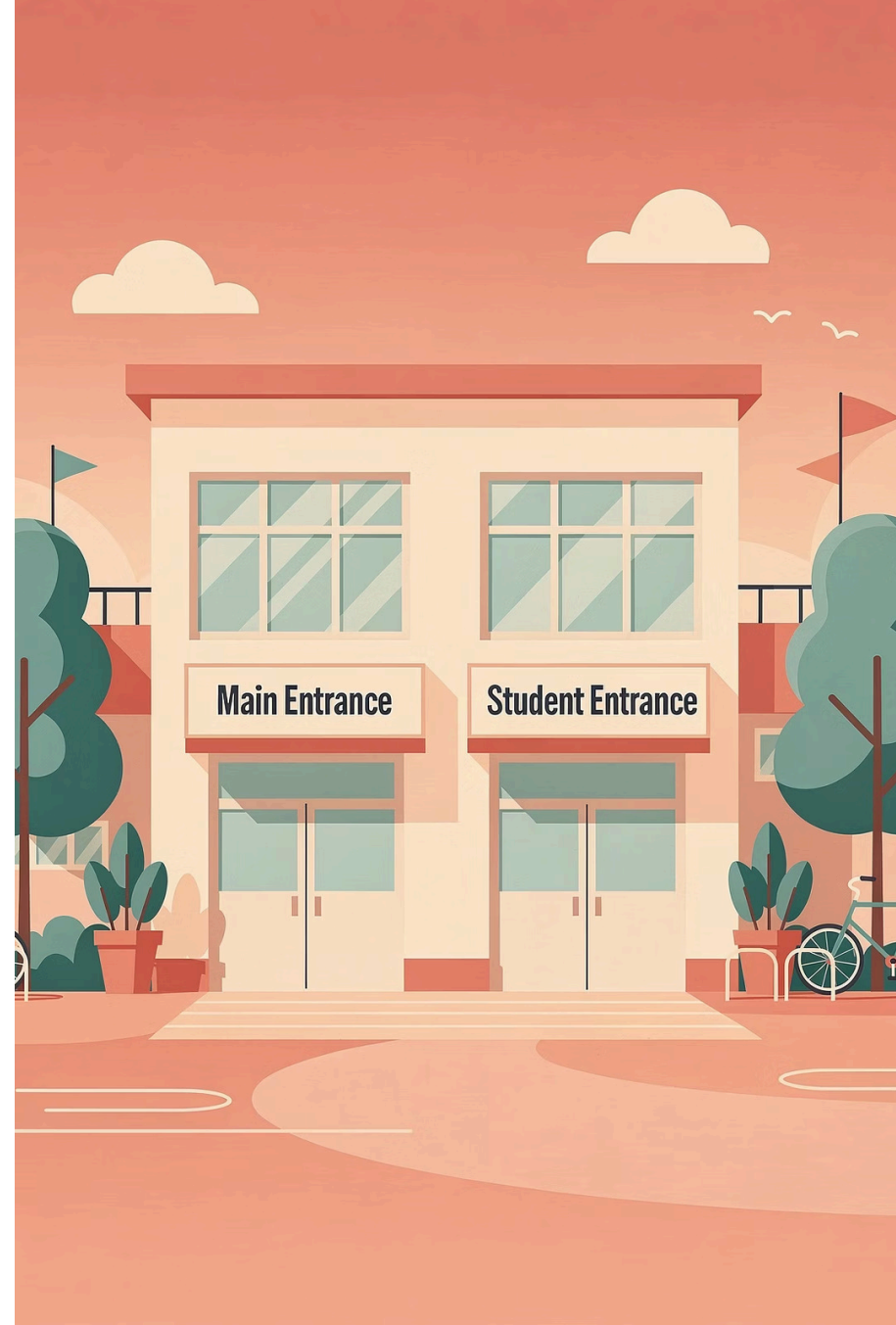
Acceso: Plaza El Salvador

Educación Secundaria

Todo el curso: 8:30 – 14:30 h

Acceso: Calle Fernando de Rojas

Horario continuo durante todo el año escolar





¡Bienvenidos a Esta Nueva Etapa!

Estamos a vuestra disposición para cualquier duda o consulta. Gracias por confiar en nuestro colegio.



Visitadnos

Plaza El Salvador, 3



Contactad con Secretaría

Para cualquier consulta o trámite



Juntos en Esta Aventura

Formamos parte de vuestra familia educativa